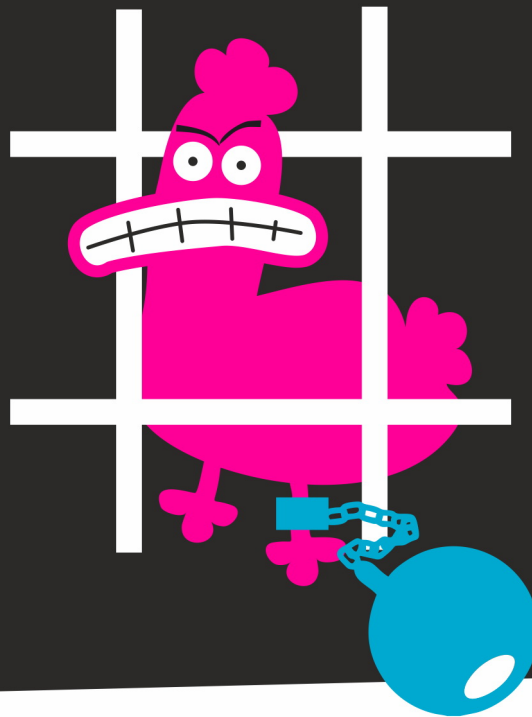


ГДЕ ЗАПРЕЩЕНО?



Насвай представляет опасность для здоровья человека и обладает психоактивным воздействием, схожим с воздействием наркотических и психотропных веществ. В странах Евросоюза и Евразэс не только полностью запрещен оборот насвая, но и в ряде стран данный продукт признан наркотиком.

23 февраля 2013 года президентом Российской Федерации был подписан Федеральный закон № 15-ФЗ «Об охране здоровья граждан от воздействия окружающего табачного дыма и последствий потребления табака», устанавливающий запрет на торговлю насваем. **Запрещается как оптовая, так и розничная торговля насваем** (часть 8 статьи 19 данного ФЗ)



Статья 14.53. Несоблюдение ограничений и нарушение запретов в сфере торговли табачной продукцией и табачными изделиями.

Часть 2. Оптовая или розничная продажа насвая, табака сосательного (снюса) - влечет наложение штрафа на граждан в размере до 4.000 рублей; на юридических лиц - до 60.000 рублей.

ЗВОНИТЬ И ПИСАТЬ СЮДА:

 UKON21@MVD.RU

 **58-33-33**



Прокуратура
Чувашской Республики

«Всероссийская общественная организация»

МГЕР



МВД по
Чувашской Республике

ТО ЧТО НЕЛЬЗЯ КЛАСТЬ СЕБЕ В РОТ



НАСВАЙ

Крайняя ямьяшка



В ЧЕМ ПРИКОЛ?

А прикол в том, что о веществе **НАСВАЙ** ходят разные **слухи**: говорят, что это надежное средство, чтобы бросить курить; считают его то релаксантом, то видом табачного изделия, некурительным табаком для сосания.

Фабричного насвая нет. Лепят его в домашних условиях – там, где находят нужное количество **верблюжьего кизяка** (сушеный навоз) или **куриного помета**. Насвай является продуктом кустарного производства. Его делают **в антисанитарных условиях**.

Помимо перечисленных ингредиентов в его состав могут входить **опасные для жизни и здоровья** человека соли тяжелых металлов (кадмий, свинец, ртуть), а также мышьяк, токсические органические компоненты, смолы, ароматизаторы.



ЧЕМ ОПАСЕН?

Употребление насвая может привести к непоправимым угрозам здоровью человека:



Поражение полости рта, десен и зубов, развитие пародонтоза



Заболевание слизистой пищевода, гастрит и язва желудка



Развитие кишечных инфекций и хронической стадии диарей



Развитие раковых заболеваний, прежде всего полости рта и желудка



Подрыв иммунитета



Бесплодие



Нарушения психики и негативные изменения личности



Глисты и прочие паразиты

Особая опасность употребления насвая для здоровья человека состоит в его психоактивном действии, вызывающем зависимость за счет наличия в нем никотина, который при употреблении насвая в организм поступает в десятки раз больше, чем при курении, что может привести к зависимости, а это значит, что вскоре захочется уже более сильных ощущений. Насвай заставляет перейти к наркотическим и другим, более сильным психотропным веществам

НЕ ПОНЯЛ?

Вот тебе пару фоток для наглядности



ПССС, ПАРЕНЬ
ВСЕ ЕЩЕ ХОЧЕШЬ?

ХИ
ХИ
ХИ

